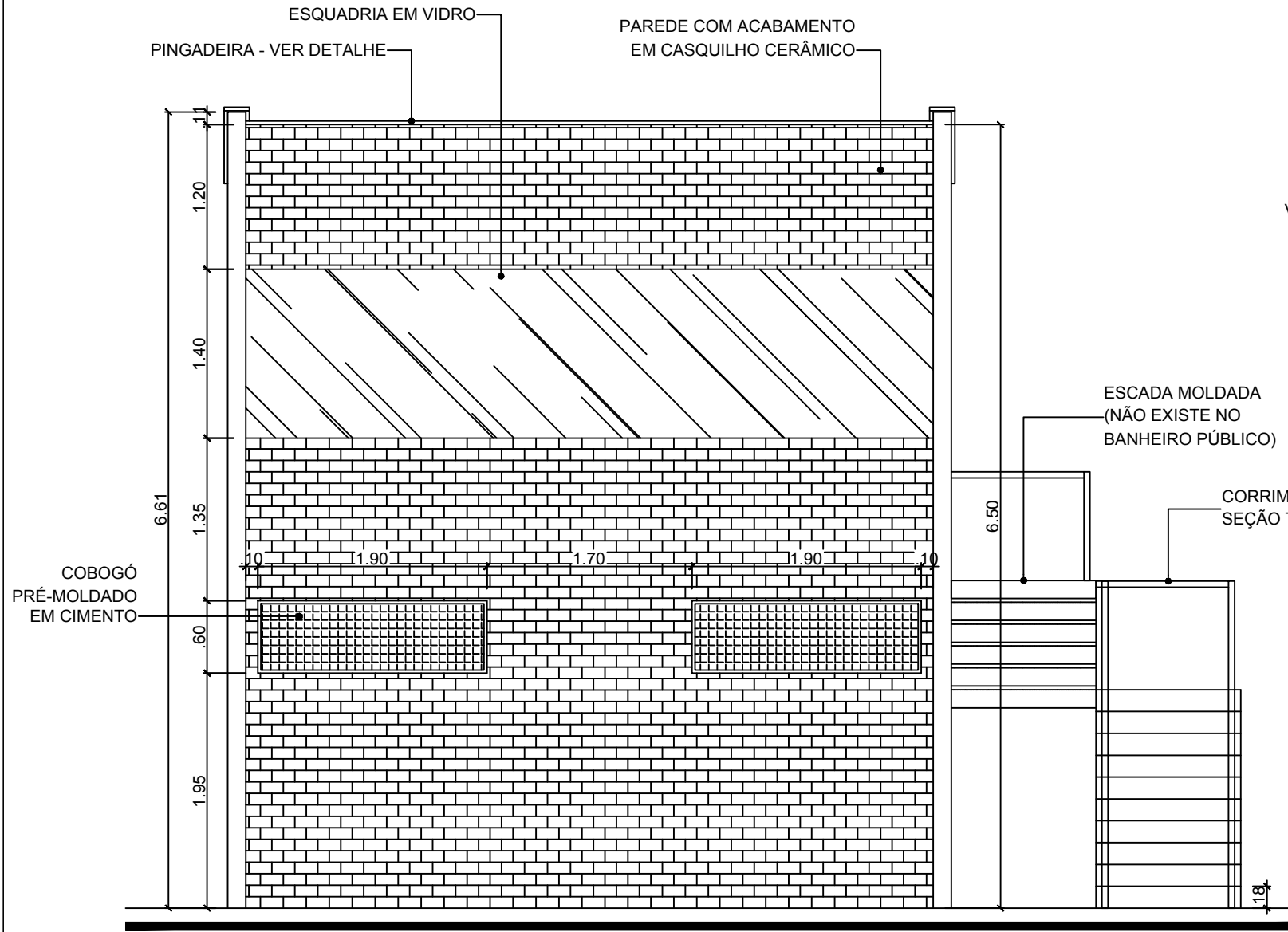
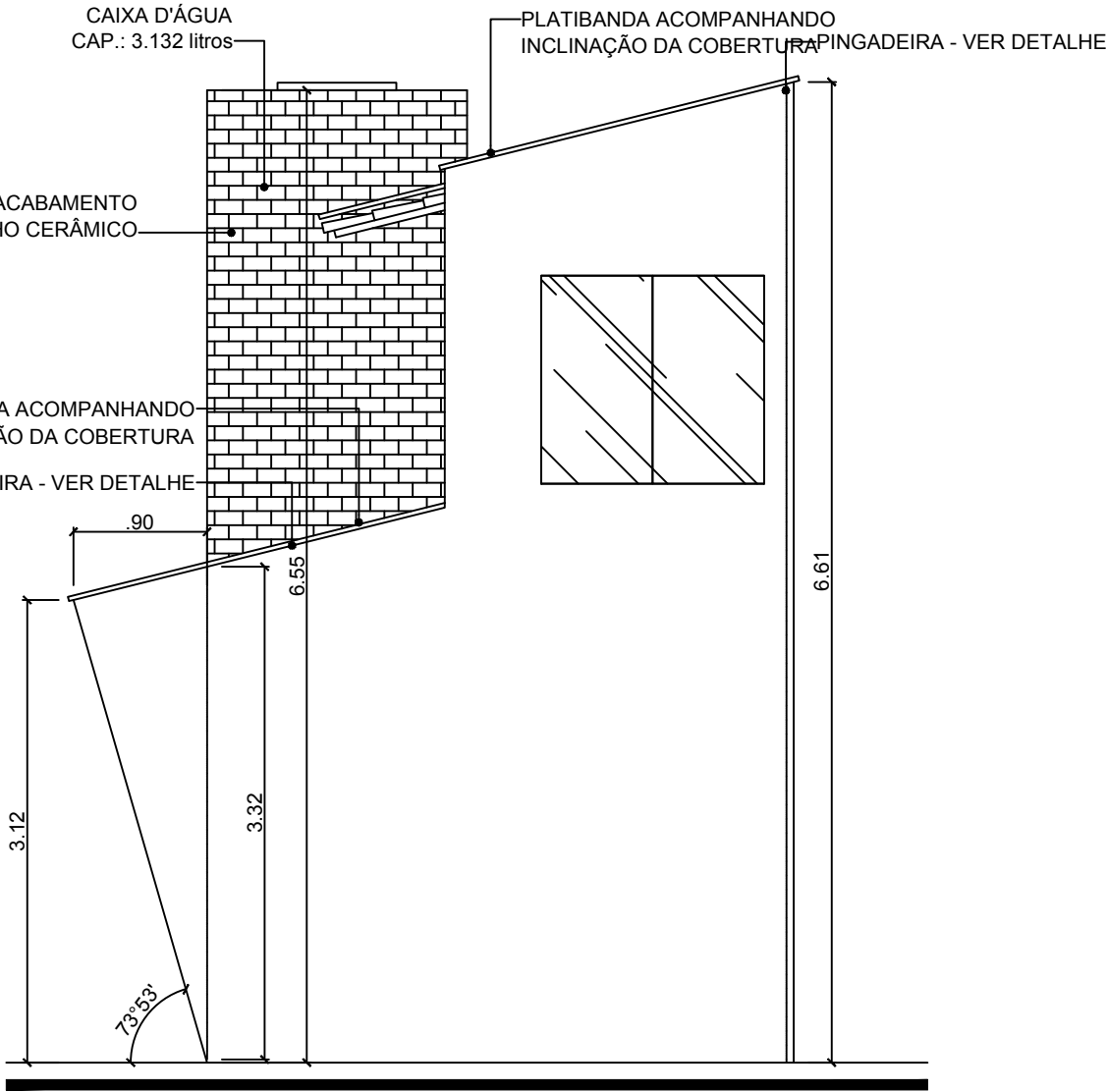


DETALHE BANHEIROS JUIZES/PÚBLICO E CABINE DE TRANSMISSÃO



FACHADA FRONTAL

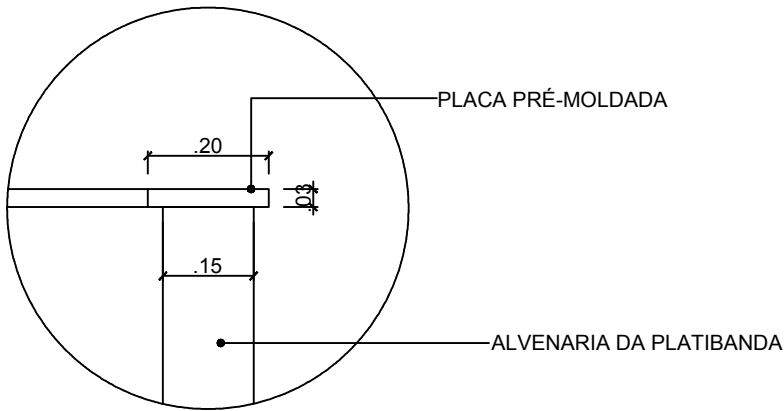
ESCALA-1/50



FACHADA LATERAL

ESCALA-1/50

DETALHE PINGADEIRA



AUTOR: PROPRIETÁRIO:

FISCALIZAÇÃO: EXECUÇÃO:

PROJETO:		Projeto de um Campo de Futebol Projeto Arquitetônico - Readequação				
CONTEÚDO:						
DET. BANH. JUIZES/CABINE TRANSM.						
PROPRIETÁRIO:						
PREFEITURA MUNICIPAL DE SERRA NEGRA DO NORTE						
LOCAL:						
RUA PROJETADA, S/N - SERRA NEGRA DO NORTE/RN.						
revisões	nº	descrição	data	visto	formato	folha
					A2+ +	06
					escala	14
					INDICADA	
RESPONSÁVEL TÉCNICO-PROJETO:			CREA:		DESENHO:	
					DATA:	
			Dione Pontes		NOV/2011	
ARQUIVO: Z:\Clientes Prefeituras\PM-Serra Negra do Norte\2011-PMSNN-ESTADIO -PEND\2011-PMSNN-ESTADIO-INC-PEND						
É PROIBIDO, NA FORMA DA LEI Nº 5.988 ART. 184 DO CÓDIGO PENAL, A REPRODUÇÃO TOTAL OU PARCIAL DESTES DESENHOS, BEM COMO SUA COMUNICAÇÃO A TERCEIROS, SEM A PRÉVIA AUTORIZAÇÃO DO RESPONSÁVEL TÉCNICO DO PROJETO.						